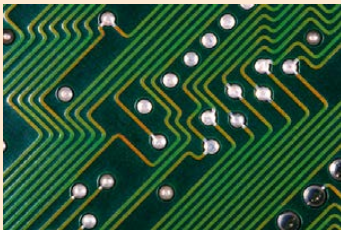


Inhaltsverzeichnis



Kapitel 1: Die ersten Schritte mit der D3300

1.1	Die Nikon D3300 kurz vorgestellt	16
1.2	Vergleich der Megapixel	18
1.3	Erste Vorbereitungen	19
1.4	Objektive	21
1.5	Die Kamera kennenlernen.	25
1.6	Nützliche Menüeinstellungen	30
1.7	Die ersten Bilder machen	34
1.8	Der GUIDE-Modus	38

Kapitel 2: Fotos perfekt belichten

2.1	Automatiken	48
2.2	Vollautomatik.	48
2.3	Aufnahmeprogramme	50
2.4	Programmautomatik	56
2.5	Blendenautomatik	63
2.6	Zeitautomatik	65
2.7	Manuell	66
2.8	Messmethoden	68

Kapitel 3: Sicher fokussieren

3.1	Die Technik	74
3.2	Autofokus aktivieren	74
3.3	Die Autofokus-Funktionen	76
3.4	Die passende Messfeldsteuerung.	80
3.5	AF-Hilfslicht.	83
3.6	Grundsätzliches zum Autofokus	84
3.7	Zusätzliche Optionen	86

Kapitel 4: So passen Sie die Aufnahme- informationen an

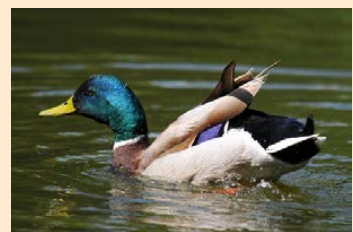
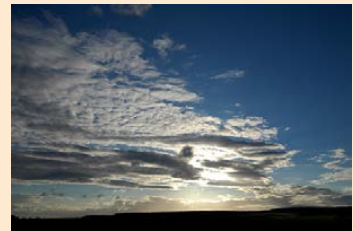
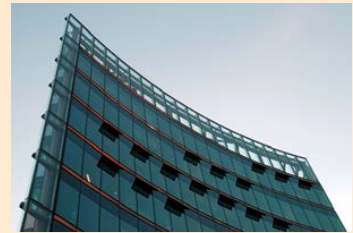
4.1	Auf die Schnelle	92
4.2	Die Aufnahmeinformationen	92
4.3	Die Optionen	93

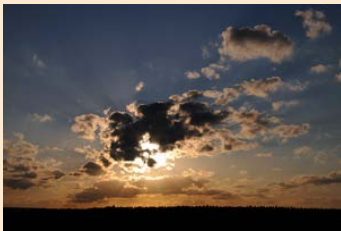
Kapitel 5: Nutzen Sie das gesamte Potenzial

5.1	Vielfältige Möglichkeiten	100
5.2	Aufnahmemodus	100
5.3	Das Einzelbild	101
5.4	Serienbilder	101
5.5	Der Pufferspeicher	103
5.6	Leise Auslösung	104
5.7	Selbstausröser	104
5.8	Fernausröser	106
5.9	Langzeitbelichtungen	106
5.10	Live-View	110
5.11	Reinigung	116
5.12	Die Datenstruktur	119
5.13	Fotos direkt drucken	121
5.14	Anschlüsse	124
5.15	Die D3300 per mobilem Gerät steuern	130
5.16	Netzadapter	134

Kapitel 6: Die passenden Aufnahme-Funktionen

6.1	Personalisieren der D3300	138
6.2	Die Bildqualität	139
6.3	Weißabgleich	144
6.4	Bilddoptimierung	150
6.5	Auto-Verzeichnungskorrektur	157
6.6	Farbraum	158
6.7	Aktives D-Lighting	158
6.8	Weitere Optionen	159
6.9	ISO-Empfindlichkeit	159
6.10	Integriertes Blitzlicht	160
6.11	Videoeinstellungen	161





Kapitel 7: Betrachten Sie Ihre Bilder

7.1	Die Bildwiedergabe	164
7.2	Bilder löschen	165
7.3	Wiedergabeordner	167
7.4	Infos bei Wiedergabe	167
7.5	Bildkontrolle	169
7.6	Hochformat	170
7.7	Diaschau	170
7.8	Druckauftrag	171
7.9	Bewerten	172
7.10	Zum Senden auswählen	173

Kapitel 8: Geeignete System-Funktionen

8.1	Grundlegendes	176
8.2	Zurücksetzen	176
8.3	Formatieren	176
8.4	Monitorhelligkeit	177
8.5	Anzeige der Aufnahmeinformationen	177
8.6	Die Info-Automatik	179
8.7	Referenzbild (Staub)	179
8.8	Flimmerreduzierung	180
8.9	Bildausrichtung	180
8.10	Bildkommentare	181
8.11	Ausschaltzeiten	183
8.12	Selbstausröser	184
8.13	Fernausröser	185
8.14	Tonsignal	185
8.15	Tastenbelegung	186
8.16	Ausrösesperre	186
8.17	Datum einbelichten	187
8.18	Ordner	187
8.19	Zubehöranschluss	188
8.20	Funkadapter	190
8.21	Eye-Fi	190
8.22	Firmware	191
8.23	Letzte Einstellungen	191

Kapitel 9: Bildbearbeitungsfunktionen sinnvoll einsetzen

9.1	Die Möglichkeiten	194
9.2	Der EFFECTS-Modus	194
9.3	Das Bildbearbeitung-Menü	203
9.4	D-Lighting	204
9.5	Rote Augen entfernen	206
9.6	Beschneiden	206
9.7	Monochrom	207
9.8	Filtereffekte	207
9.9	Farbabgleich	210
9.10	Bildmontage	210
9.11	NEF-(RAW-)Verarbeitung	211
9.12	Verkleinern	212
9.13	Schnelle Bearbeitung	213
9.14	Ausrichten	214
9.15	Verzeichnungskorrektur	215
9.16	Fisheye	215
9.17	Farbkontur	217
9.18	Tontrennung	217
9.19	Farbzeichnung	218
9.20	Perspektivkorrektur	218
9.21	Miniatuereffekt	219
9.22	Selektive Farbe	219
9.23	Film bearbeiten	220

Kapitel 10: Videos aufnehmen

10.1	Neue Möglichkeiten	224
10.2	Live-View starten	227
10.3	Optionen für die Videoaufzeichnung	229
10.4	Die Wiedergabe	231
10.5	Filme übertragen	232





Kapitel 11: Nützliches Zubehör

11.1	Viel Equipment	236
11.2	Externe Blitzgeräte	236
11.3	Praktische Stative	243
11.4	Fototaschen.	244
11.5	Objektive.	246

Kapitel 12: Nikon ViewNX 2 einsetzen

12.1	Bildbearbeitung	260
12.2	Nikon Transfer.	261
12.3	Die Importoptionen.	262
12.4	ViewNX 2.	265
12.5	Der Arbeitsbereich	266
12.6	Die Kameraeinstellungen	267
12.7	Ansichten ändern	269
12.8	Fotoarchive strukturieren.	270
12.9	Zusätzliche Optionen	273
12.10	GPS-Daten auswerten.	274
12.11	Filme bearbeiten.	277

Kapitel 13: Mit Nikon Capture NX 2 arbeiten

13.1	Das Danach	280
13.2	Der Programmstart	280
13.3	Der Arbeitsbereich	281
13.4	Der Browser.	283
13.5	Die Palettenfenster	285
13.6	Die Bearbeitungsliste	287
13.7	Erweiterte Funktionen.	290

Anhang

Menüreferenz	292
Glossar	294
Stichwortverzeichnis	298

Exkurse

Speicherkarten	20
Nikons DX-Format.	23
Datum und Uhrzeit einstellen	31
Programmverschiebung	56
Lichtwert	57
Was ist Schärfe?	77
So funktioniert der Autofokus	78
AF-Messwertspeicher	84
Die Schärfentiefe.	87
Dioptrienausgleich	109
Die JPEG-Komprimierung.	141
RAW-Bilder	142
Farbtiefe	143
Ermittlung der Farbtemperatur.	144
Weißabgleich	145
Unterschiede des Farbumfangs	158
Leitzahl	238
Die Blitzmodi.	239
Begriffe zum Blitzen	241
Zusätzliche Filter	245
Bildfehler.	248
Abkürzungen bei Objektivbezeichnungen	249
Abbildungsmaßstab	251

Fototipps

Landschaftsaufnahmen	52
Detailaufnahmen.	102
Available Light.	148
Makroaufnahmen	182
Stimmungsaufnahmen.	201
Architekturaufnahmen.	216
Sportaufnahmen	242
Tieraufnahmen	254

