
Westfalia®



Montageanleitung

Zubehör zu Croc-Lock

Art. 812391, 812393, 812394, 812395, 812397, 823265



Assembling Instructions

Accessory for Croc-Lock

Art. 812391, 812393, 812394, 812395, 812397, 823265



Übersicht | Overview



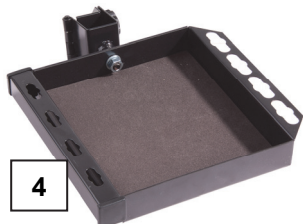
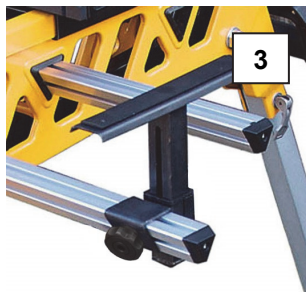
Art. 82 32 65



Art. 81 23 97



Art. 81 23 93



Art. 81 23 95



Art. 81 23 91



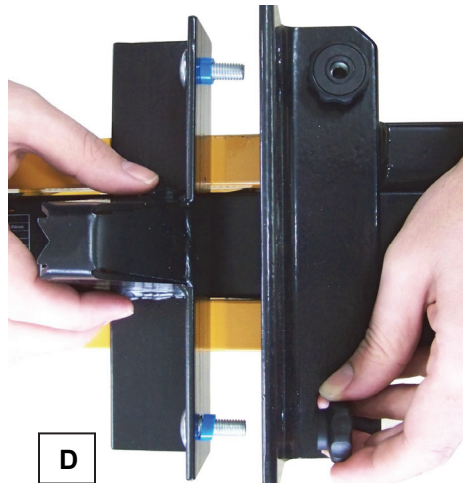
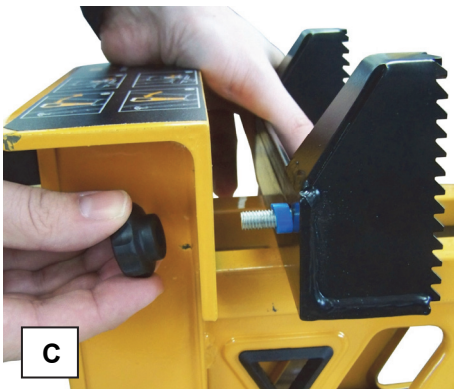
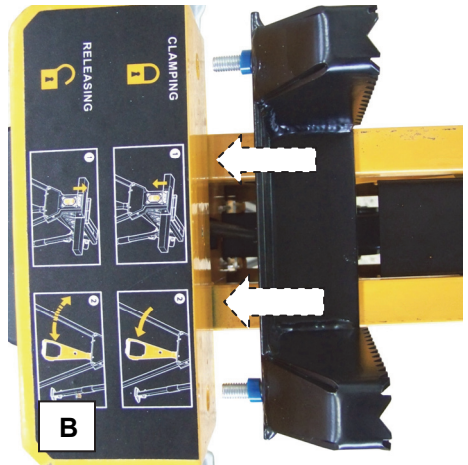
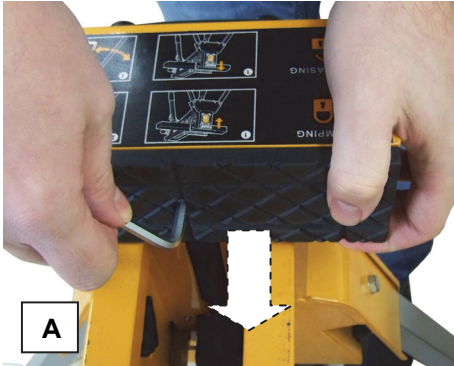
Art. 81 23 94



Montage | Assembly



Art. 82 32 65 + Art. 81 23 97



- A. Beide Klemmbackengummis entfernen
- B. Doppelklaue an feststehender Klemmbacke befestigen
- C. Mit Mutter sichern
- D. Einfache Klaue an beweglicher Klemmbacke befestigen und sichern

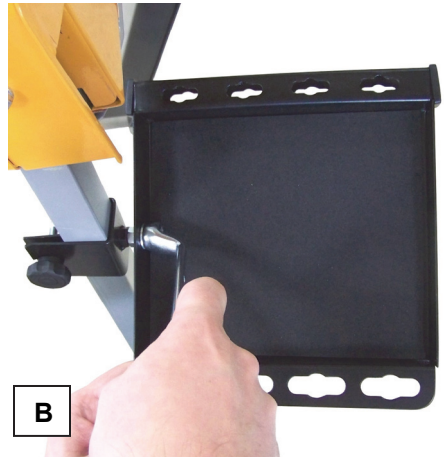
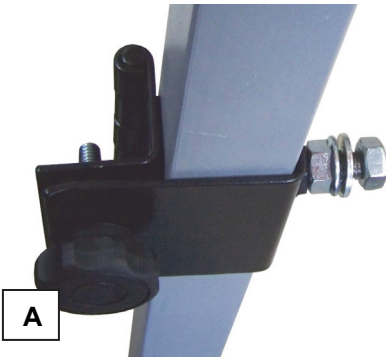
- A. Remove both rubber jaw pads
- B. Mount twin jaw to fixed jaw pad
- C. Secure with nut
- D. Mount single jaw to moving jaw pad and secure with nut



Montage | Assembly



Art. 81 23 95



- A. Halterung an Standbein befestigen, mit Mutter sichern
- B. Werkzeugablage an Halterung befestigen

- A. Mount clamp to leg, secure with nut*
- B. Mount tool holder to clamp*

Art. 81 23 91



- A. Schutzfolie entfernen
- B. Auflagestange in ein freies Führungsloch einführen

- A. Remove protection foil*
- B. Insert extension bar into one of the free guiding holes*



Montage | Assembly



Art. 81 23 93 + Art. 81 23 94



- A. Endkappe von Auflagegestange entfernen
- B. Klammer der Werkstückauflage (wie abgebildet) auf Auflagegestange führen, Endkappe wieder an Auflagegestange befestigen, Werkstückauflage mit Mutter sichern
- C. Auflagegestange auf gewünschte Länge ausziehen und Höhe der Werkstückauflage justieren

- A. Remove end cap from the extension bar*
- B. Lead the clamp of the stand support (as pictured) onto the extension bar, replace end cap, secure stand support with nut*
- C. Extract extension bar to the desired position and adjust height of the stand support*





Kundenbetreuung | Customer Services



Deutschland

Westfalia

Werkzeugstraße 1
D-58093 Hagen

Telefon: (0180) 5 30 31 32

Telefax: (0180) 5 30 31 30

Internet: www.westfalia.de

Österreich

Westfalia

Moosham 31
A-4943 Geinberg OÖ

Telefon: (07723) 4 27 59 54

Telefax: (07723) 4 27 59 23

Internet: www.westfalia-versand.at

Schweiz

Westfalia

Utzenstorfstraße 39
CH-3425 Koppigen

Telefon: (034) 4 13 80 00

Telefax: (034) 4 13 80 01

Internet: www.westfalia-versand.ch

UK

Westfalia

Freeport RSBS-HXGG-ZJSC
8 Fairfax Road, N. Abbot TQ12 6UD

Phone: (0844) 5 57 50 70

Fax: (0870) 0 66 41 48

Internet: www.westfalia.net



Entsorgung | Disposal



Werter Kunde,

bitte helfen Sie mit, Abfall zu vermeiden.

Sollten Sie sich einmal von diesem Artikel trennen wollen, so bedenken Sie bitte, dass viele seiner Komponenten aus wertvollen Rohstoffen bestehen und wiederverwertet werden können.

Entsorgen Sie ihn daher nicht in die Mülltonne, sondern führen Sie ihn bitte Ihrer Sammelstelle für Wertstoffe zu.

Dear Customer,

Please help avoid waste materials.

If you at some point intend to dispose of this article, then please keep in mind that many of its components consist of valuable materials, which can be recycled.

Please do not discharge it in the rubbish bin, but check with your local council for recycling facilities in your area.