

GEBRAUCHSANLEITUNG

Glückwunsch zu Ihrem Kauf des Livingston Smart Heater – dem elektrischen Wandheizgerät! Dieses kabellose Keramik-Heizgerät sorgt rasch und einfach für behagliche Wärme überall in Ihrem Zuhause. Einfach anstecken und das Mehr an Wärme genießen. Das zweistufige Gebläse sorgt dafür, dass Sie sich immer wohlfühlen! Das gut lesbare digitale Display gestattet Ihnen Temperatureinstellungen zwischen 15° und 32°C.

WICHTIGE SICHERHEITSHINWEISE HEBEN SIE DIESE ANLEITUNG AUF

Beim Verwenden elektrischer Geräte sind stets grundlegende Vorsichtsmaßnahmen zu ergreifen, um die Gefahr von Feuer, Stromschlag und Verletzungen zu senken, darunter folgende: Lesen Sie bitte die ganze Anleitung vor Betrieb oder Installieren des Produkts genau durch.

NUR MIT UNTERPUTZ-STECKDOSE VERWENDEN

VORSICHT: Einige Teile des Geräts können sehr heiß werden und Verbrennungen verursachen. Besondere Vorsicht ist geboten, wenn Kinder oder gefährdete Personen zugegen sind.

WARNHINWEIS: Keine Verlängerungskabel, Mehrfachstecker oder Adapter verwenden; dies könnte gefährlich sein. Nur direkt an eine Wandsteckdose anstecken.

WARNHINWEIS: Um Überhitzen zu vermeiden, das Heizgerät nicht abdecken.

WARNHINWEIS: Dieses Heizgerät nicht in kleinen Räumen verwenden, wenn sich darin Personen befinden, die den Raum nicht ohne fremde Hilfe verlassen können, es sei denn, es ist für ständige Aufsicht gesorgt.

WICHTIGE SICHERHEITSHINWEISE

Vor Verwenden dieses Heizgeräts die gesamte Anleitung lesen.

1. Sicherstellen, dass die Netzspannung mit der auf dem Schild des Heizgeräts angegebenen Spannung übereinstimmt.

2. Dieses Heizgerät wird bei Gebrauch heiß. Um Verbrennungen zu verhüten, keine nackte Haut mit der heißen Oberfläche in Berührung bringen. Das Heizgerät an den Griffen nehmen. Brennbares Material wie Möbel, Kissen, Bettzeug, Papier, Gewand und Vorhänge stets **mindestens 0,9m** vom Heizgerät fernhalten.

3. Das Heizgerät unbedingt an einer Steckdose in einer vertikalen Wand anstecken und bei Gebrauch **mindestens 20cm** Abstand zum unteren Lufteinlass halten, um möglichen Gefahren vorzubeugen.

4. Dieses Gerät darf von Kindern über 8 Jahren, von Personen mit eingeschränkten physischen, sensorischen oder geistigen Fähigkeiten oder von Personen mit mangelnder Erfahrung oder Wissen benutzt werden, solange sie beaufsichtigt werden oder Anweisung erhielten, wie das Gerät sicher zu benutzen ist und sie die damit verbundenen Gefahren verstehen. Äußerste Vorsicht ist geboten, wenn ein Heizgerät in der Nähe von Kindern verwendet wird und wenn man es unbeaufsichtigt laufen lässt.

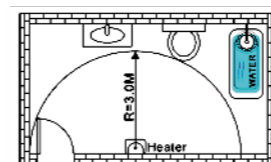
5. Bei Nichtgebrauch stets abstecken.

6. Das Heizgerät darf nicht unmittelbar unter einer Steckdose stehen.

7. Heizgeräte keinesfalls mit beschädigtem Kabel oder Stecker oder nach Funktionsstörungen, Umfallen oder irgendeiner Beschädigung verwenden. Bringen Sie das Heizgerät zu einer zugelassenen Servicestelle, um es überprüfen, elektrisch oder mechanisch justieren oder reparieren zu lassen.

WICHTIGE SICHERHEITSHINWEISE

8. Dieses Heizgerät nicht in der unmittelbaren Umgebung von Bad, Dusche oder Swimmingpool verwenden. Das Heizgerät im Badezimmer stets in einem Abstand von **3 Metern** in alle Richtungen zu Wanne, Duschkopf, Wasserhahn, einem Wasserbehälter (s. Abb. unten) und jeder sonstigen Spritzstelle halten. Sorgen Sie bitte dafür, dass das Heizgerät nicht von Personen berührt werden kann, die gerade ein Bad nehmen. Verwenden Sie das Heizgerät nicht in Waschküchen oder ähnlichen Bereichen, wo es zu Wasserspritzern kommen könnte. Das Heizgerät ist so aufzustellen, dass seine Bodenfläche nach dem Anstecken **mindestens 0,2m** über dem Boden liegt.



9. Das Heizgerät nicht unter Teppichen laufen lassen. Nicht mit Vorlegern, Läufern oder ähnlichen Auflagen zudecken. Kabel außerhalb des Gehbereichs platzieren, so dass man nicht darüber stolpern kann.

10. Zum Abschalten des Heizgeräts den Drehknopf auf OFF stellen, dann den Stecker aus der Steckdose ziehen.

11. Keine Fremdkörper in Belüftungs- oder Entlüftungsöffnungen stecken oder gelangen lassen; dies könnte zu Stromschlag oder Feuer führen oder das Heizgerät beschädigen.

12. Zur Brandvermeidung Lufteinlässe oder Luftauslässe in keiner Weise blockieren. Nicht auf einer weichen Unterlage (z.B. einem Bett) verwenden, wo die Öffnungen blockiert werden könnten.

WICHTIGE SICHERHEITSHINWEISE

13. Heizgeräte haben innen heiße und Funken erzeugende Teile. Nicht in Bereichen verwenden, wo Benzin, Lack oder entzündliche Flüssigkeiten verwendet oder gelagert werden.

14. Dieses Heizgerät nur wie in dieser Anleitung beschrieben verwenden. Jede sonstige nicht vom Hersteller empfohlene Verwendung könnte Feuer, Stromschlag oder Verletzungen verursachen.

15. Kinder dürfen das Gerät nur dann ein- oder ausschalten, wenn es in seiner vorgesehenen normalen Betriebsposition aufgestellt wurde und sie beaufsichtigt oder über die sichere Verwendung des Geräts belehrt werden und die damit verbundenen Gefahren verstehen. Kinder ab 3 und unter 8 Jahren dürfen das Gerät nicht anstecken, einstellen oder reinigen noch Wartungsarbeiten durchführen.

16. Kinder unter 3 Jahren sollten ferngehalten werden, es sei denn sie werden ständig beaufsichtigt.

VORSICHT: Einige Teile dieses Geräts können sehr heiß werden und Verbrennungen verursachen. Besondere Vorsicht ist geboten, wenn Kinder oder gefährdete Personen zugegen sind.

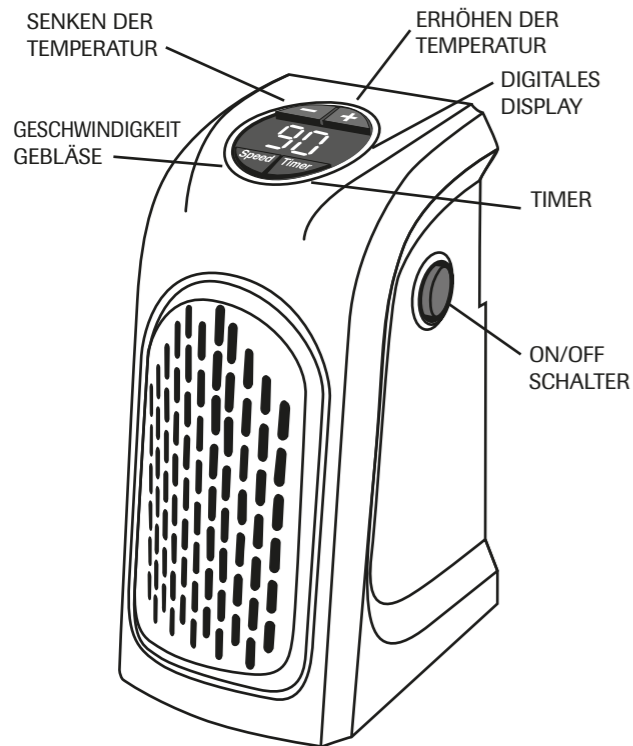
17. Nicht im Freien verwenden.

18. Dieses Gerät ist nur zum Hausgebrauch und zu ähnlichen Anwendungen bestimmt wie z.B.

- Personalküchenbereiche in Läden, Büros und anderen Arbeitsumgebungen;
- Landhäuser;
- Gäste in Hotels, Motels und anderen Unterkünften;
- B&B-Umgebungen

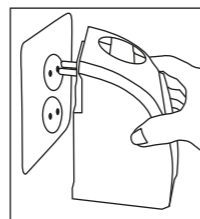
19. Diese Anleitung aufbewahren!

WAS SIE ÜBER IHREN LIVINGTON SMART HEATER WISSEN MÜSSEN

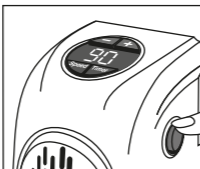


Vorderansicht

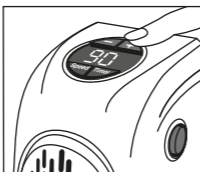
BEDIENUNGSANLEITUNG



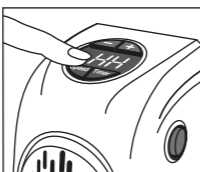
1. Livington Smart Heater an der gewünschten Steckdose anstecken.



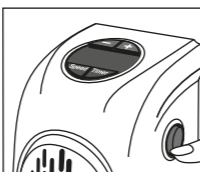
2. Den „On/Off-Schalter“ an der Seite des Geräts auf „On“ stellen, um das Heizgerät einzuschalten.



3. Mit dem „+“-Button Temperatur erhöhen bzw. dem „-“-Button Temperatur senken, im Bereich von 15°-32°C auf dem „Digitalen Display“.



4. Wählen Sie die gewünschte Geschwindigkeit vom Gebläse. Betätigen Sie den Button „Gebläse“ zum Wählen zwischen High(HH) oder Low(LL) auf dem „Digitalen Display“.

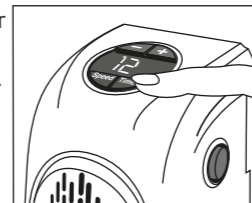


5. Am Ende den „On/Off-Schalter“ in „Off“-Position stellen und den Livington Smart Heater von der Steckdose abziehen. Bis zum nächsten Gebrauch kühl und trocken lagern.

TIMER EINSTELLEN

Der Livington Smart Heater hat einen eingebauten Timer, der das Gerät nach einer voreingestellten Zeit automatisch abschaltet.

1. Bei angestecktem und eingeschaltetem Livington Smart Heater wie abgebildet den Button „Timer“ betätigen, um den Timer zu aktivieren.



2. Mehrmals den „Timer“ betätigen, um die Stunden einzustellen, bis sich der Livington Smart Heater abschaltet. Sie können zwischen 1-12 Stunden wählen.

3. Nach Wahl der gewünschten Stundenzahl nicht mehr auf „Timer“ drücken.

4. Zum Canceln den Livington Smart Heater ausschalten.

REINIGUNG UND WARTUNG

WARNHINWEIS: Vor jeder Wartungstätigkeit den Livington Smart Heater abstecken und ganz abkühlen lassen.

Zum Reinigen die Außenfläche mit einem nicht scheuernden feuchten Tuch abwischen. Nötigenfalls eine milde Lotion verwenden. Mit einem weichen Tuch abtrocknen.

ACHTUNG: KEINE FLÜSSIGKEIT IN DAS HEIZGERÄT GELANGEN LASSEN

Verwenden Sie zum Reinigen des Heizgeräts **KEIN** Alkohol, Benzin, Scheuerpulver, Möbelpolitur oder scharfe Bürsten. Dies könnte das Gehäuse des Heizgeräts beschädigen.

Den Livington Smart Heater **NICHT** in Wasser tauchen. Vor Gebrauch warten, bis das Gerät vollkommen trocken ist. Bei Nichtgebrauch kühl und trocken lagern.

UMWELTHINWEIS



Entsorgen Sie das Produkt am Ende seiner Lebensdauer deshalb nicht mit dem normalen Hausmüll. Bringen Sie es zu einer Sammelstelle zum Recycling von elektrischen und elektronischen Geräten. Dies wird durch dieses Symbol auf dem Produkt, in der Bedienungsanleitung und auf der Verpackung angegeben. Informieren Sie sich über Sammelstellen, die von Ihrem Händler oder der lokalen Behörde betrieben werden. Die Wiederverwertung und das Recycling von Altgeräten ist ein wichtiger Beitrag zum Schutz unserer Umwelt.



Das Verpackungsmaterial ist wiederverwertbar. Entsorgen Sie die Verpackung umweltgerecht und führen Sie sie der Wertstoffsammlung zu.

TECHNISCHE DATEN

Spannung: 220-240 V ~ 50/60 Hz
Leistung: 370 W bei 25 °C

Vertrieben durch:

OnTel[®]
PRODUCTS CORPORATION
Fairfield, NJ 07004

©2016 Ontel Products Corp.
All Rights Reserved.
Made In China
HHINST40816-TVP