

Weltbild



BEDIENUNGSANLEITUNG

Schlüsselanhänger »Deluxe« grün
Art.-Nr. 50 14 428

Liebe Kundin, lieber Kunde!

Der digitale 1,5" Bilderrahmen ermöglicht es Ihnen, Bilder im JPG- und BMP-Format anzusehen und zu speichern. Die integrierte Lithium-Batterie ermöglicht es, die Bilder mit einer Slideshow anzusehen, ohne zusätzlichem Kabel oder Stromzufuhr. Die eigene Fotobearbeitungssoftware sorgt für einfaches Überspielen der Fotos.

Wir wünschen Ihnen viel Freude mit diesem Produkt!

Haupteigenschaften

- Digitaler 1,5" Bilderrahmen als Schlüsselanhänger aus rostfreiem Stahl
- Unterstützt JPG- und BMP-Fotoformate
- Speicher für ca. 100 Fotos
- Display für manuelles Ansehen oder Slideshow Kalender, Uhr und Stoppuhr-Funktion
- Eingebauter Lithium-Akku mit Stromspar-Funktion
- Integrierte DPFMate Plug & Play Bildbearbeitungssoftware (kein Installieren von Software nötig)

Batterie und Tasten

Batterie

Wenn Sie dieses Gerät zum ersten Mal benutzen, verbinden Sie es mit Hilfe des beiliegenden USB-Kabels mit Ihrem Computer. Laden Sie die Batterie beim ersten Mal mindestens 5 Stunden auf und jedes weitere Mal 3 Stunden.

Tasten

☐ Menü/Power-Taste

Halten Sie zum An-/Ausschalten die Taste für 3 Sekunden gedrückt. Drücken Sie kurz, um die einzelnen Menüfunktionen anzuzeigen. Drücken Sie nochmals, um die aktuelle Menüfunktion auszuwählen.

◀ Auswahl-Zurück- Taste

Drücken Sie die Taste im Foto-Modus kurz, um zum letzten Foto zurückzukehren. Drücken Sie die Taste im Menü-Modus kurz, um aufwärts zu blättern.

Halten Sie die Taste für 3 Sekunden gedrückt, um die Zeiteinstellung der Slideshow anzuzeigen.

▶ Auswahl-Vorwärts- Taste

Drücken Sie die Taste im Foto-Modus kurz, um zum nächsten Foto zu gelangen. Drücken Sie die Taste im Menü-Modus kurz, um abwärts zu blättern.

Halten Sie die Taste für 3 Sekunden gedrückt, um die Zeiteinstellung der Slideshow anzuzeigen.

Grundlegende Bedienung

An-/Ausschalten

- Halten Sie '□' für 3 Sekunden gedrückt, um das Gerät an- oder auszuschalten.
- Im Menü-Modus wählen Sie '**Strom abgestellt**' und drücken nochmals '□'.
- Wenn das Gerät ausgeschaltet ist, zeigt die Uhrfunktion weiterhin die Zeit an, alle anderen Funktionen sind ausgeschaltet.

Bildbetrachtungs-Modus

- In der Grundeinstellung ist das Gerät im Bildbetrachtungs-Modus. Wenn Sie das Gerät einschalten, zeigt es automatisch die gespeicherten Bilder.

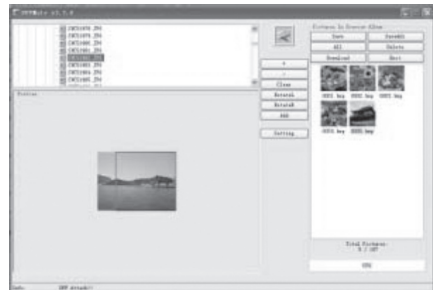
Zeitanzeige-Modus

Um anstelle der Bilder die Zeit anzuzeigen:

- Drücken Sie die '□'-Taste, um ins Hauptmenü zu gelangen.
- Wählen Sie die '**Uhranzeige**'-Option, um die digitale Uhr anzuzeigen, oder '**Analog Uhr**', um das Uhren-Bild anzuzeigen. (Im Zeitanzeige-Modus drücken Sie eine beliebige Taste, um wieder in den Bildbetrachtungs-Modus zu gelangen).

Verbinden mit dem Computer

- Verbinden Sie das Gerät mit dem beiliegenden USB-Kabel mit dem Computer. Drücken Sie die '□'-Taste, um ins Hauptmenü zu gelangen.
- Wählen Sie die '**USB angeschlossen**'-Option.
- Wählen Sie die '**Ja**'-Option
- Wenn das Display '**USB angeschlossen**' anzeigt, erscheint auf Ihrem Computer-Bildschirm ein Dialogfenster. Die DPF-Mate-Software öffnet sich automatisch. Siehe Abb. (Wenn DPFMate sich nicht automatisch öffnet, gehen Sie bitte zu My Computer und klicken dort DPFMate an, um das Programm zu öffnen.)



Nachdem sich das Programm geöffnet hat, können Sie mit der Maus direkt die gewünschte Sprache des Bildschirms auswählen. Siehe Abb.



Bilder übertragen und bearbeiten

Der digitale Bilderrahmen wird mit vorinstallierter Plug'n'Play Bildbearbeitungs-Software ausgeliefert, keine Software-Downloads sind nötig. Die DPFMate-Software ist ein leicht zu erlernendes Programm, das automatisch Ihre Bilder optimiert und sie an den Bilderrahmen überträgt. Weitere Bearbeitungs-Optionen sind verfügbar, wie z.B. Zoom, Schneiden oder Drehen.

DPFMate Bildbearbeitungs-Software

+	Heranzoomen
-	Herauszoomen
Löschen	Wählen Sie diese Funktion, um das ganze Bild anzuzeigen
Rechteck zeichnen	Wählen Sie diese Funktion, um einen Teil des Bildes anzuzeigen und zu schneiden
l-Drehen	Dreht das Bild nach links
R-Drehen	Dreht das Bild nach rechts
Hinzufügen	Fügt das Bild dem Download-Bereich zu
Setting	Auswahl der Schriften und Hintergrundfarben
Speichern	Das hinzugefügte Bild im Computer speichern
Alle speichern	Alle hinzugefügten Bilder im Computer speichern
Alle wählen	Alle hinzugefügten Bilder löschen
Löschen	Hinzugefügtes Bild löschen
Herunterladen	Die hinzugefügten Bilder zum digitalen Bilderrahmen übertragen
Abbrechen	Das DPFMate-Programm verlassen

Arbeiten im Menü

USB angeschlossen

Diese Funktion wird verwendet, wenn Sie Bilder vom Computer auf den digitalen Bilderrahmen übertragen wollen.

- Drücken Sie die '□'-Taste, um ins Hauptmenü zu gelangen. Wählen Sie die **'USB angeschlossen'**-Option.
- Wählen Sie die **'Ja'**-Option, um das Programm zu öffnen, wählen Sie **'Nein'**, um das Programm zu verlassen.

Diaschau

Diese Funktion ermöglicht es Ihnen, die Intervall-Zeit für die Slideshow einzustellen.

- Drücken Sie die '□'-Taste, um ins Hauptmenü zu gelangen.
- Wählen Sie **'Diaschau'** im Hauptmenü.
- Wählen Sie die Intervall-Zeit zwischen den einzelnen Fotos zwischen 1-15 Sekunden aus. Um die Slideshow auszuschalten und Bilder manuell anzusehen, wählen Sie 00 Sekunden.

Autom. Aus

Dies ist eine Energiespar-Funktion, damit sich das Gerät nach einer eingestellten Zeit, in der es nicht benutzt wird, automatisch ausschaltet (Grundeinstellung ist 10 Minuten Autom. Aus).

- Drücken Sie die '□'-Taste, um ins Hauptmenü zu gelangen.
- Wählen Sie **'Autom. Aus'** im Hauptmenü.
- Stellen Sie die Autom. Aus Zeit zwischen 0-30 Minuten ein. Um diese Funktion auszuschalten, wählen Sie 00 Minuten.

Strom abgestellt

- Drücken Sie die '□'-Taste, um ins Hauptmenü zu gelangen. Wählen Sie **'Strom abgestellt'** im Hauptmenü.
- Wählen Sie **'Ja'**, um das Gerät auszuschalten oder **'Nein'**, um wieder Bilder anzusehen. Sie können das Gerät auch ausschalten, indem Sie die '□'-Taste jederzeit gedrückt halten.

Bildschirm-Kontrast

- Drücken Sie die '□'-Taste, um ins Hauptmenü zu gelangen.
- Wählen Sie **'LCD Kontrast'** im Hauptmenü.
- Wählen Sie zwischen 1-16 aus, um den Bildschirm-Kontrast zu optimieren.

Hintergrundbeleuchtung

- Drücken Sie die '□'-Taste, um ins Hauptmenü zu gelangen.
- Wählen Sie **'Gegenlicht'** im Hauptmenü.
- Wählen Sie zwischen 1-21 aus, um die Helligkeit des Bildschirms zu optimieren.

Uhr-Anzeige

- Drücken Sie die '□'-Taste, um ins Hauptmenü zu gelangen.
- Wählen Sie **'Uhranzeige'** im Hauptmenü.
- Wählen Sie **'Digitale Uhr'**, um die Digitaluhr anzuzeigen.
- Wählen Sie **'Kalender'**, um den detaillierten Monatskalender anzuzeigen.
- Wählen Sie **'Analog Uhr'**, um das Bild der traditionellen Analoguhr anzuzeigen.

Uhr einstellen

- Drücken Sie die '□'-Taste, um ins Hauptmenü zu gelangen.
- Drücken Sie die '▲' - und '▲'-Taste, um Zeit- und Datumseinstellung zu verändern.

Ein Bild oder alle Bilder löschen

- Drücken Sie die '□'-Taste, um ins Hauptmenü zu gelangen.
- Wählen Sie '**Eins löschen**', um das aktuelle Bild vom Gerät zu löschen. Wählen Sie als Bestätigung '**Ja**'.
- Wählen Sie '**Alles löschen**', um alle gespeicherten Bilder vom Gerät zu löschen. Wählen Sie als Bestätigung '**Ja**'.
- Wählen Sie '**Nein**', um wieder ins vorhergehende Untermenü zu gelangen.

Stoppuhr

- Drücken Sie die '□'-Taste, um ins Hauptmenü zu gelangen.
- Wählen Sie '**Stoppuhr**' im Hauptmenü.
- Wählen Sie '□', um den Timer zu starten, drücken Sie die '▲'-Taste, um wieder auf Null zurückzukehren. Wenn Sie diese Funktion verlassen möchten, drücken Sie die Menü-Taste, um den Timer zu stoppen und dann die '▲'-Taste, um die Funktion zu verlassen.
(Hinweis: Sie können die Stoppuhr nicht beim Zeitpunkt Null verlassen).

Sprache

- Drücken Sie die '□'-Taste, um ins Hauptmenü zu gelangen.
- Wählen Sie '**Sprache**' im Hauptmenü, um die Sprache zwischen Englisch und Chinesisch auszuwählen.

Abbrechen

- Drücken Sie im Menü '**Abbrechen**', um wieder in den Bildbetrachtungs-Modus zu gelangen.

Fehlersuche

- Wenn das Gerät nicht funktioniert, drücken Sie die '**RESET**'-Taste, die sich auf der Hinterseite des Gerätes befindet. Benutzen Sie einen dünnen Gegenstand (z.B. Kugelschreiber), um die Taste zu drücken.
- Wenn das Gerät beim Anschließen mit dem USB-Kabel die Batterie nicht wieder auflädt, drücken Sie die '**RESET**'-Taste, um das Gerät neu zu starten. Wenn das Problem dann immer noch auftritt, wenden Sie sich bitte an Ihren Händler oder eine qualifizierte Service-Station.

Garantie:

Der 1,5" Schlüsselanhänger Deluxe wird mit 1 Jahr Garantie ausgeliefert. Bitte bringen Sie Ihr Gerät zur Reparatur oder zum Austausch mit dem Kaufbeleg zu unserem Service-Händler.

1 Jahr Garantie ist Gegenstand von DOMA's Zeitvorgaben und Bedingungen. DOMA behält sich das Recht vor, die Garantiebedingungen und -zeiträume ohne Vorankündigung zu verändern.

Kundenservice

Sollten Sie Fragen zu dem Artikel haben, wenden Sie sich bitte an unseren Kundenservice:

Verlagsgruppe Weltbild GmbH
Steinerne Furt
86167 Augsburg

Telefon: 0180 - 53 54 327
(14 Cent/Min, Festnetz; max. 42 Cent/Min, Mobilfunk)

E-Mail: info@weltbild.de

Weltbild

Altgeräte-Entsorgung

Dieses Produkt am Ende der Lebensdauer nicht in den normalen Haushaltsabfall geben, sondern an einem Recycling-Sammelpunkt für elektrische und elektronische Geräte abgeben. Das Symbol auf dem Produkt, der Bedienungsanleitung oder der Verpackung weist darauf hin.

